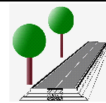


NÁVRH REVIZNÍCH ŠACHET

Náměstí Krále Jiřího 6, 350 02 Cheb, tel. 354 436 328, fax 354 535 179, email : info@dsva.cz, w w w .dsva.cz		
Zodpovědný projektant :	Technická kontrola :	Zhotovitel :
Ing. Jan Révay	Ing. Jiří Ševčík	 DOPRAVNÍ STAVBY A VENKOVNÍ ARCHITEKTURA s.r.o.
Projektant :	Hlavní projektant :	
Ing. Jan Révay	Ing. Petr Král	
MěÚ : Cheb	Kraj : Karlovarský	Datum : 10/2021
Stavebník : TERE A Cheb s.r.o., Májová 588/33, 35002 Cheb		Číslo zakázky : 35/2021
Akce :		Úroveň :
Cheb, Zlatý vrch uhelna - parkoviště		PDPS
SO :		
SO 302 Dešťová kanalizace		
Výkres		Měřítko : 0
Návrh revizních šachet		Část : D.1.2.6

TABULKA ŠACHET

Šachtové dílce

Prefa Brno a. s.

Poř.	Označení šachty	Kóta terénu	Umístění	Kóta poklopu	Kóta dna vývodu	Kóta dna	Výška šachty	Vyrovnávací prstenec pro poklop šachty	Šachtový kónus	Šachtová skruž	Stupadla	Šachtové dno
		[m n.m.]		[m n.m.]	[m n.m.]	[m n.m.]	[m]	ks	zákrytová deska	ks	ks	uložení dna elastomerové těsnění
1	RŠ 4	442.10	vozovka h = 0.0 m	442.10	440.78	440.68	1.42	TBW-Q.1 63/8 TBW-Q.1 63/6	1 1	TBR-Q.1 100-63/58	1	ocel. s PE podkladový beton těsnění pro DN 1000
2	RS 5	442.10	vozovka h = 0.0 m	442.09	441.05	441.05	1.04	TBW-Q.1 63/10 TBW-Q.1 63/8	1 2	TZK-Q.1 100-63/17	1	ocel. s PE podkladový beton těsnění pro DN 1000
	Celkem							TBW-Q.1 63/10 TBW-Q.1 63/8 TBW-Q.1 63/6	1 3 1	TBR-Q.1 100-63/58 TZK-Q.1 100-63/17	1 1	TBZ-Q.1 100/600 KOM tl.15cm TBZ-Q.1 100/510 KOM tl.15cm těsnění pro DN 1000



PREFA BRNO

...jsme tam, kde vy stavíte

Pref. kanalizační šachty



Název stavby-objektu

SO302 DEŠŤOVÁ KANALIZACE

Projektant

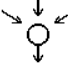

Ing Jan Révay

STRANA

1/4

TABULKA ŠACHTOVÝCH DEN

Prefa Brno a. s.

Poř.	Označení šachty	Schémat. značka	Označení dna	Vývod		Hlavní přívod		1.vedlejší přívod		2.vedlejší přívod		3.vedlejší přívod		4.vedlejší přívod	
1	RŠ 4		TBZ-Q.1 100/600 KOM tl.15cm	DN (mm)	281/250 SN 10	DN (mm)	281/250 SN 10	DN (mm)	171/150 SN 10	DN (mm)	171/150 SN 10	DN (mm)		DN (mm)	
			žlab: beton	Materiál	PP UR II DIN	Materiál	PP UR II DIN	Materiál	PP UR II DIN	Materiál	PP UR II DIN	Materiál		Materiál	
			nástupnice: beton	dh[mm]	100	Úhel β	180	Úhel β	105	Úhel β	245	Úhel β		Úhel β	
			kyneta: 1/2 DN	sklon [‰]	0.0	dh[mm]	100	dh[mm]	100	dh[mm]	100	dh[mm]		dh[mm]	
			stupadla: ocel. s PE			sklon [‰]	0.0	sklon [‰]	0.0	sklon [‰]	0.0	sklon [‰]		sklon [‰]	
2	RS 5		TBZ-Q.1 100/510 KOM tl.15cm	DN (mm)	281/250 SN 10	DN (mm)	171/150 SN 10	DN (mm)	171/150 SN 10	DN (mm)		DN (mm)		DN (mm)	
			žlab: beton	Materiál	PP UR II DIN	Materiál	PP UR II DIN	Materiál	PP UR II DIN	Materiál		Materiál		Materiál	
			nástupnice: beton	dh[mm]	0	Úhel β	115	Úhel β	257	Úhel β		Úhel β		Úhel β	
			kyneta: 1/2 DN	sklon [‰]	0.0	dh[mm]	10	dh[mm]	10	dh[mm]		dh[mm]		dh[mm]	
			stupadla: ocel. s PE			sklon [‰]	0.0	sklon [‰]	0.0	sklon [‰]		sklon [‰]		sklon [‰]	



PREFA BRNO

...jsme tam, kde vy stavíte

Pref. kanalizační šachty



Název stavby-objektu

SO302 DEŠŤOVÁ KANALIZACE

Projektant

Ing Jan Révay

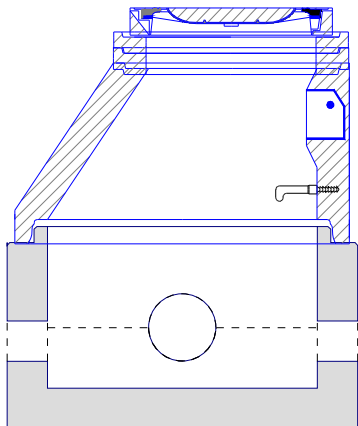
STRANA

2/4

TABULKA SESTAV ŠACHET

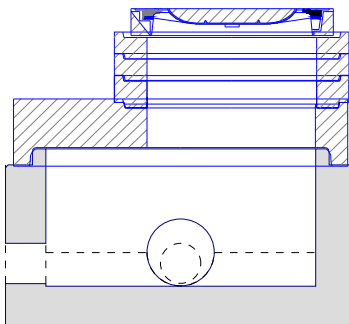
Prefa Brno a. s.

Šachta č.1 RŠ 4



dno TBZ-Q.1 100/600 KOM tl.15c	1
kónus TBR-Q.1 100-63/58	1
vyr.prst. TBW-Q.1 63/8	1
vyr.prst. TBW-Q.1 63/6	1
poklop D 400 Viatop AG	1
těsnění pro DN 1000	1
kóta dna	440.68 m
kóta terénu	442.10 m
rozdíl kót	1.42 m
převýšení nad terénem	0.00 m
výška šachty	1.42 m
stavební výška	1.57 m

Šachta č.2 RŠ 5



dno TBZ-Q.1 100/510 KOM tl.15c	1
deska TZK-Q.1 100-63/17	1
vyr.prst. TBW-Q.1 63/10	1
vyr.prst. TBW-Q.1 63/8	2
poklop D 400 Viatop AG	1
těsnění pro DN 1000	1
kóta dna	441.05 m
kóta terénu	442.10 m
rozdíl kót	1.05 m
převýšení nad terénem	0.00 m
výška šachty	1.04 m
stavební výška	1.19 m



PREFA BRNO

...jsme tam, kde vy stavíte

Pref. kanalizační šachty

SWECO
Sustainable engineering and design
(C) 1996-2019

Název stavby-objektu

SO302 DEŠŤOVÁ KANALIZACE

Projektant

Ing Jan Révay

STRANA

3/4

TABULKA ŠACHTOVÝCH POKLOPŮ

Prefa Brno a. s.

Poř.	Označení šachty	Třída zatížení	Označení poklopu	Popis poklopu	Úprava kolem poklopu	Výška poklopu [mm]	Počet
1	RŠ 4	D	D 400 Viatop AG	CD VT 60 AG bez odvětrání, poklop Viatop bez odvětrání	skladba komunikace	100	1
2	RŠ 5	D	D 400 Viatop AG	CD VT 60 AG bez odvětrání, poklop Viatop bez odvětrání	skladba komunikace	100	1
	Celkem	D	D 400 Viatop AG	CD VT 60 AG bez odvětrání, poklop Viatop bez odvětrání		100	2



PREFA BRNO

...jsme tam, kde vy stavíte

Pref. kanalizační šachty



Název stavby-objektu

SO302 DEŠŤOVÁ KANALIZACE

Projektant

Ing Jan Révay

STRANA

4/4